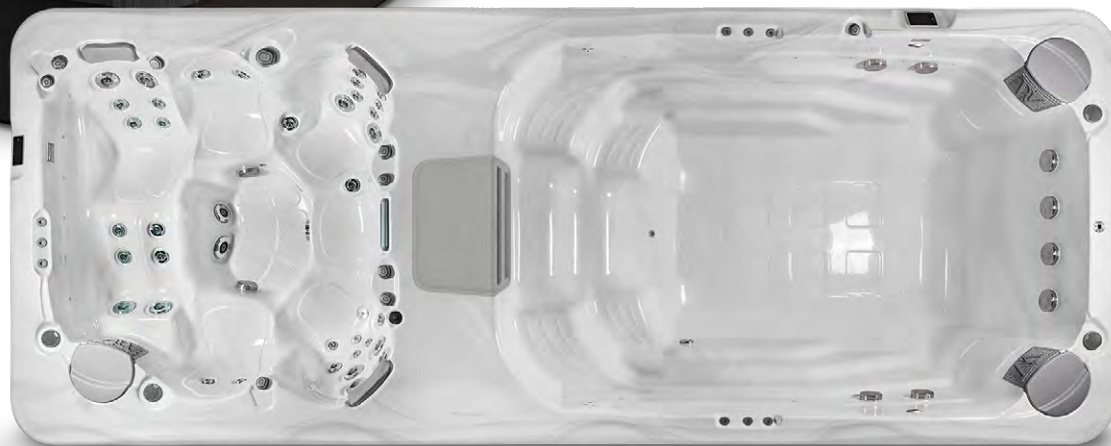




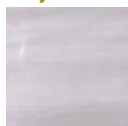
← Einfache Installation,
kein Betonieren erforderlich



Rio Grande

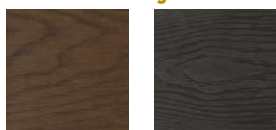
6 000 × 2 350 × 1 470 mm
1 Liegeplatz, 4 Sitzplätze

Acryl



Sterling silver

Seitenabdeckung



braun

grau

Options

3 kW Wärmepumpe

Halbeinbau-Seitenschrank



Rollcover

Nettogewicht / Wasservolumen	1 300 kg / 6 600 l
Gestell	Rostfreier Edelstahl
Seitenabdeckung	HorizonSide™ oder Halbeinbau
Verstärkung	Glasfaserverstärkt
Gesamtanzahl Düsen	41
Min. Energieverbrauch* (Hydrom.)	1 × 25A - 230V / 50Hz
Opt. Energieverbrauch	1 × 40A - 230V / 50Hz oder 3 × 16A - 400V / 50Hz
Min. Energieverbrauch* (Swim spa)	1 × 35A - 230V / 50Hz
Opt. Energieverbrauch	3 × 16A - 400V / 50Hz
Pumpen (Hydromassage)	2 × 3 HP + W-EC pump
Pumpen (swim spa)	3 × 3 HP + W-EC pump
Heizung	2 × 3 kW
Bedienfeld	2 × SmartTouch
Zusatzbedienfeld	–
Wasserreinigung	WellisGuard™
Filterkartusche	1 + 2 Superfine
Flache Wasserdüsen	3 + 6 beleuchtet
Wasserfall	1 × beleuchtet
Exklusive Licht-Farbtherapie	2 × 16 exklusive LEDs + Randlicht
Soundsystem	AquaSoul™ Pro 4.1
Aromatherapie	Liquid Aroma (ohne Duft)
Whirlpool-Fernsteuerung	Smartphone App mit Wi-Fi Anschluss
Isolierung	Scandinavian insulation
Vorbereitung des Wärmetauschers	Standard
Badestäbchen	Standard
Thermoabdeckung	Standard

* Bei Anschluss des Mindeststroms können der/die Massagemotor(en) und die Heiz Einheit nicht gleichzeitig betrieben werden.