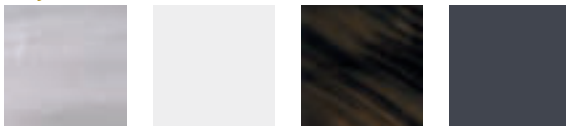




Malaga **Life**

2 180 × 2 180 × 900 mm
1 Liegeplatz, 5 Sitzplätze

Acryl



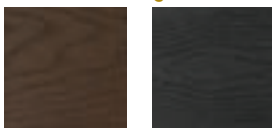
Sterling silver

Ice White

Midnight canyon

Storm grey

Seitenabdeckung



braun

grau

Premium Edition

3 kW Wärmepumpe

Smart- In Treppe vorbereitet für den Wärmepumpeneinbau

Deluxe Edition

| | |
|--------------------------------|---|
| Nettogewicht / Wasservolumen | 335 kg / 1 200 l |
| Gestell | WPS |
| Seitenabdeckung | HorizonSide™ UV-beständig mit W-Seitenecke |
| Verstärkung | Poli-MAX™ |
| Isolation | Life skandinavische Isolierung |
| Gesamtanzahl Düsen | 40 |
| Min.** / Opt. Energieverbrauch | 1 × 25A - 230V / 50Hz / 3 × 16A - 400V / 50Hz |
| Pumpen | 2 × 3 HP Einzelgeschwindigkeit |
| Zirkulationspumpen | W-EC Pumpe (0.25 kW) |
| WOW-System | – |
| Heizung | 3 kW |
| Bedienfeld | Easy7 |
| Zusatzbedienfeld | – |
| Wasserreinigung | Ozmix™ System (Ozone + mixer) |
| Filterkartusche | 1 × Superfine |
| Flache Wasserdüsen | 3 × 1 beleuchtet |
| Wasserfall | 1 klein, beleuchtet |
| Exklusive Licht-Farbtherapie | Exklusive Spot- und Randbeleuchtung |
| Soundsystem | MyMusic™ 2.0 |
| Whirlpool-Fernsteuerung | Smartphone App mit Wi-Fi Anschluss |
| Thermoabdeckung | Standard - 12 cm |

* Daten der California Energy Commission: Wasser 39 °C, Luft 17 °C, Filtration 1×2 Stunden. Basierend auf TÜV Messungen mit Wärmepumpe.

** Bei Anschluss des Mindeststroms können der/die Massagemotor(en) und die Heizeinheit nicht gleichzeitig betrieben werden.